



# รายงานสถานการณ์น้ำจังหวัดฉะเชิงเทรา



สายด่วน ๑๗๘๔

กองอำนวยการป้องกันและบรรเทาสาธารณภัยจังหวัดฉะเชิงเทรา

โทรศัพท์ ๐-๓๘๕๓-๖๐๒๕ โทรสาร ๐-๓๘๕๓-๖๐๒๖

ที่ ฉช ๐๐๒๑/ว ๒๗๐

วันที่ ๒๘ พฤศจิกายน ๒๕๕๙

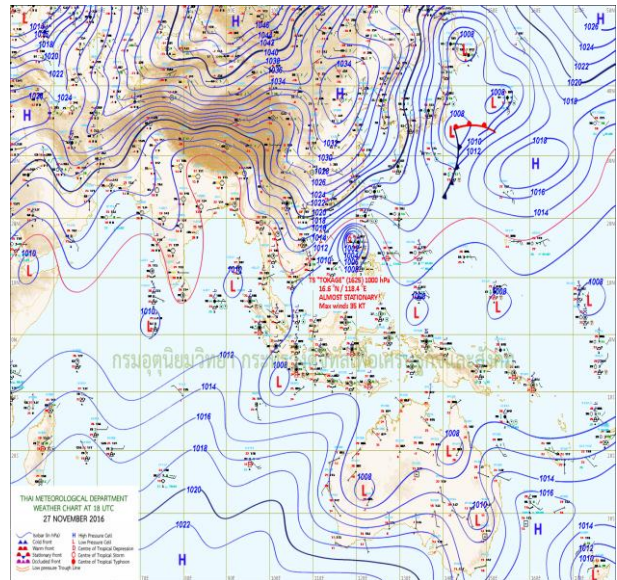
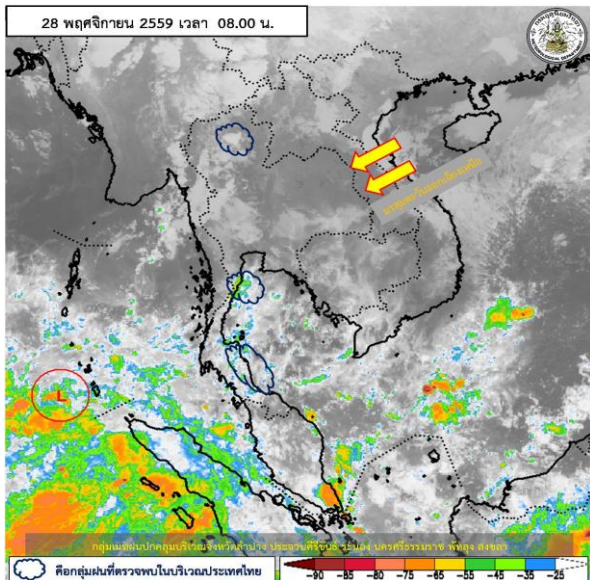
เรื่อง รายงานสถานการณ์น้ำของจังหวัดฉะเชิงเทรา

เรียน ผู้ว่าราชการจังหวัดฉะเชิงเทรา รองผู้ว่าราชการจังหวัดฉะเชิงเทรา ปลัดจังหวัดฉะเชิงเทรา นายอำเภอทุกอำเภอ  
โครงการชลประทานฉะเชิงเทรา สำนักงานเกษตรและสหกรณ์ สำนักงานเกษตรจังหวัด และหน่วยงานที่เกี่ยวข้อง  
กองอำนวยการป้องกันและบรรเทาสาธารณภัยจังหวัดฉะเชิงเทรา ขอรายงานสถานการณ์น้ำของจังหวัดฉะเชิงเทรา  
ประจำวันวันที่ ๒๘ พฤศจิกายน ๒๕๕๙ เพื่อโปรดทราบ ดังนี้

## ๑. สภาพอากาศ ข้อมูลจากสถานีอุตุนิยมวิทยาจังหวัดฉะเชิงเทรา

๑.๑ พยากรณ์อากาศ ๒๔ ชั่วโมงข้างหน้า พยากรณ์อากาศ ๒๔ ชั่วโมงข้างหน้า ประเทศไทยตอนบนมีอากาศเย็น  
และอุณหภูมิลดลง ๒-๔ องศาเซลเซียส ส่วนภาคใต้ยังคงมีฝนฟ้าคะนอง สำหรับกรุงเทพมหานครและปริมณฑล อุณหภูมิจะ  
ลดลง ๑-๓ องศาเซลเซียส

ลักษณะสำคัญทางอุตุนิยมวิทยา บริเวณความกดอากาศสูงกำลังค่อนข้างแรงจากประเทศจีนได้แผ่ลงมาปกคลุม  
ประเทศไทยตอนบนแล้ว ลักษณะเช่นนี้ทำให้บริเวณดังกล่าวมีอากาศหนาวเย็นลง และอุณหภูมิลดลง ๒-๔ องศา กับมีลมแรง  
สำหรับมรสุมตะวันออกเฉียงเหนือที่พัดปกคลุมภาคใต้และอ่าวไทยมีกำลังปานกลาง ทำให้ภาคใต้ฝั่งตะวันออกมีฝนตก  
ต่อเนื่องบางแห่ง อนึ่ง พายุโซนร้อน “โทกาเงะ”(TOKAGE) บริเวณทะเลจีนใต้ตอนบน คาดว่าจะอ่อนกำลังลงเป็นพายุ  
ดีเปรสชันและหย่อมความกดอากาศต่ำตามลำดับ ในวันที่ (๒๘ พ.ย. ๕๙) โดยพายุนี้ไม่มีผลกระทบต่อลักษณะอากาศของ  
ประเทศไทย



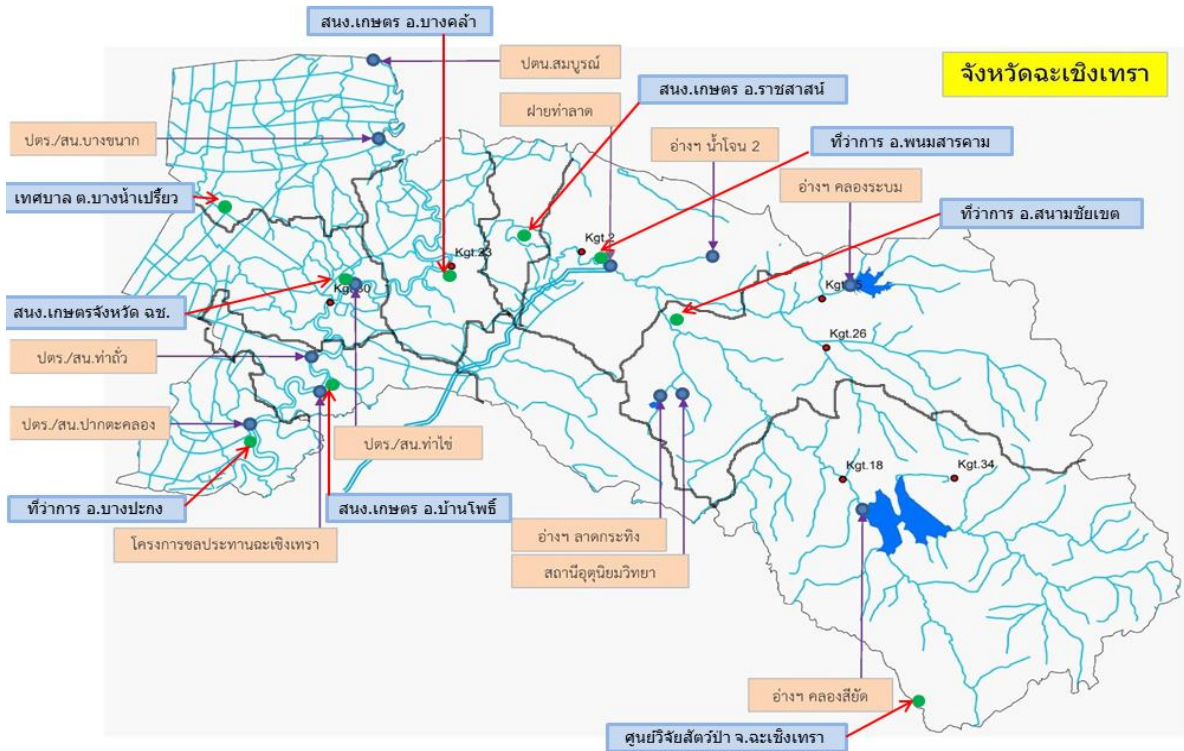
แผนที่อากาศผิวพื้นวันที่ ๒๘ พฤศจิกายน ๒๕๕๙ เวลา ๐๑.๐๐ น. บริเวณความกดอากาศสูงปกคลุมภาคเหนือและ  
ภาคตะวันออกเฉียงเหนือ ส่วนพายุโซนร้อน “โทกาเงะ (TOKAGE)” บริเวณประเทศฟิลิปปินส์ ไม่เคลื่อนที่ ไม่มีผลกระทบต่อ  
ประเทศไทย

๑.๒ ภาคตะวันออกเฉียงเหนือ อากาศเย็น อุณหภูมิจะลดลง ๑-๓ องศา กับมีลมแรง อุณหภูมิต่ำสุด ๒๐-๒๓ องศาเซลเซียส อุณหภูมิ  
สูงสุด ๓๒-๓๓ องศาเซลเซียส ลมตะวันออกเฉียงเหนือ ความเร็ว ๑๕-๓๐ กม./ชม. ทะเลมีคลื่นสูงประมาณ ๑ เมตร ห่างฝั่ง  
คลื่นสูง ๑-๒ เมตร

๑.๓ จังหวัดฉะเชิงเทรา อุณหภูมิสูงสุดวันนี้ ๓๒.๐°ซ. ต่ำสุดวันพรุ่งนี้ ๒๒.๐°ซ. มีเมฆเป็นบางส่วน กับมีฝนฟ้าคะนอง ร้อยละ  
๑๐ ของพื้นที่

๑.๔ ปริมาณฝนรวม ของจังหวัดฉะเชิงเทรา ปริมาณน้ำฝนตั้งแต่ต้นปี (๑ ม.ค. ๕๙) ถึงวันที่ ๒๘ พฤศจิกายน ๒๕๕๙ เท่ากับ ๑,๓๑๘.๒ มม.

ปริมาณน้ำฝน ๒๔ ชั่วโมง (๐๗.๐๐ น. เมื่อวานนี้ ถึง ๐๗.๐๐ น. วันนี้) วันที่ ๒๘ พฤศจิกายน ๒๕๕๙



สถานี	ปริมาณฝน	ฝนสะสมรายเดือน	สถานี	ปริมาณฝน	ฝนสะสมรายเดือน
สถานีอุตุนิยมวิทยาฉะเชิงเทรา ต.ลาดกระทิง อ.สนามชัยเขต	๐.๐	๕๐.๒	อ่างฯ คลองสี่ชัย อ.ท่าตะเกียบ	๐.๐	๕๓.๐
สำนักงานเกษตรจังหวัดฉะเชิงเทรา	๐.๐	๓.๐	อ่างฯ ลาดกระทิง อ.สนามชัยเขต	๐.๐	๔๖.๒
ที่ว่าการอำเภอพนมสารคาม	๐.๐	๒๓.๐	อ่างฯ คลองระบม อ.สนามชัยเขต	๐.๐	๒๘.๕
เทศบาลตำบลบางน้ำเปรี้ยว	๐.๐	๑.๕	ฝายท่าลาด อ.พนมสารคาม	๐.๐	๖๒.๗
สำนักงานเกษตรอำเภอบ้านโพธิ์	*	๒๑.๑	อ่างฯ น้ำโจน ๒ อ.พนมสารคาม	๐.๐	๕๙.๖
สำนักงานเกษตรอำเภอบางคล้า	๐.๐	๓๐.๒	ปต.สมบูรณ อ.บางน้ำเปรี้ยว	๐.๐	๓.๕
ที่ว่าการอำเภอสสนามชัยเขต	๐.๐	๒๙.๓	ปตร.สน.บางขนาก อ.บางน้ำเปรี้ยว	๐.๐	๑๒.๖
ที่ว่าการอำเภอบางปะกง	*	๑๐๐.๕	ปตร.สน.ท่าไข่ อ.เมือง	๐.๐	๑.๙
ศูนย์วิจัยสัตว์ป่าฉะเชิงเทรา อำเภوتاตะเกียบ	*	๔๕.๖	โครงการชลประทานฉะเชิงเทรา อ.บ้านโพธิ์	๐.๐	๑๘.๒
สำนักงานเกษตรอำเภอรราชสาสน์	๐.๐	๓.๘	ปตร.สน.ท่าถั่ว อ.บ้านโพธิ์	๐.๐	๓๔.๔
			ปตร.สน.ปากตะคลอง อ.บางปะกง	๐.๐	๒๒.๒

หมายเหตุ: \* ไม่ได้รับรายงาน

๐.๑ มม. - ๑๐.๐ มม. เล็กน้อยวัดได้      ๑๐.๑ มม. - ๓๕.๐ มม. ปานกลาง  
 ๓๕.๑ มม. - ๙๐.๐ มม. หนัก      ๙๐.๑ มม. ขึ้นไป หนักมาก

## ๒. สภาพอากาศ ๗ วันข้างหน้า (ระหว่างวันที่ ๒๗ พฤศจิกายน - ๓ ธันวาคม ๒๕๕๙)

คาดหมาย ในช่วงวันที่ ๒๗ พ.ย.- ๓ ธ.ค. บริเวณประเทศไทยตอนบนมีอากาศหนาวเย็นอย่างต่อเนื่อง และอุณหภูมิจะลดลงอีก ๒-๔ องศาเซลเซียส ส่วนภาคใต้ตอนล่างยังคงมีฝนตกได้ต่อเนื่อง และมีฝนตกหนักบางแห่ง สำหรับภาคใต้ยังคงมีฝนตกต่อเนื่อง และมีฝนตกหนักบางแห่งในช่วงวันที่ ๒๙ พ.ย.-๒ ธ.ค. ส่วนคลื่นลมบริเวณอ่าวไทยจะมีกำลังแรงขึ้น โดยมีคลื่นสูง ๒-๓ เมตร

ข้อควรระวัง ตลอดสัปดาห์นี้ ขอให้ประชาชนบริเวณประเทศไทยตอนบนรักษาสุขภาพเนื่องจากสภาพอากาศที่หนาวเย็นลงไว้ด้วย และในช่วงวันที่ ๒๙ พ.ย. - ๓ ธ.ค. ชาวเรือบริเวณอ่าวไทยเดินเรือด้วยความระมัดระวัง เรือเล็กควรงดออกจากฝั่ง



**ลักษณะสำคัญทางอุตุนิยมวิทยา** ในช่วงวันที่ ๒๗ พ.ย.- ๓ ธ.ค. บริเวณความกดอากาศสูงกำลังปานกลางอีกระลอกหนึ่งจากประเทศจีนแผ่เสริมลงมาปกคลุมประเทศไทยตอนบน ทำให้บริเวณดังกล่าวมีอากาศหนาวเย็นอย่างต่อเนื่อง และอุณหภูมิจะลดลงอีก ๒-๔ องศาเซลเซียส สำหรับมรสุมตะวันออกเฉียงเหนือที่พัดปกคลุมอ่าวไทยและภาคใต้จะมีกำลังแรงขึ้น ในช่วงวันที่ ๒๙ พ.ย.- ๓ ธ.ค. ทำให้ภาคใต้ฝั่งตะวันออกมีฝนตกต่อเนื่อง และมีฝนตกหนักบางแห่ง ส่วนคลื่นลมบริเวณอ่าวไทยจะมีกำลังแรงขึ้น อนึ่ง พายุไซร่อน “โทกาเงะ”(TOKAGE) บริเวณทะเลจีนใต้ตอนกลาง คาดว่าพายุนี้จะอ่อนกำลังลงเป็นพายุดีเปรสชัน และหย่อมความกดอากาศต่ำ ตามลำดับในช่วงวันที่ ๒๗-๒๘ พ.ย. พายุนี้ไม่มีผลกระทบต่อลักษณะอากาศของประเทศไทย

**ภาคตะวันออก** ในช่วงวันที่ ๒๗ พ.ย.- ๓ ธ.ค. อากาศเย็น อุณหภูมิจะลดลง ๒-๓ องศาเซลเซียส อุณหภูมิต่ำสุด ๒๐-๒๒ องศาเซลเซียส อุณหภูมิสูงสุด ๓๐-๓๓ องศาเซลเซียส ลมตะวันออกเฉียงเหนือ ความเร็ว ๑๕-๓๐ กม./ชม. ทะเลมีคลื่นสูงประมาณ ๑ เมตร ห่างฝั่งคลื่นสูง ๑-๒ เมตร

**๓. อิทธิพลน้ำทะเลที่ปากน้ำบางปะกง (ฉะเชิงเทรา) คำนวณโดยกรมอุทกศาสตร์กองทัพเรือ**

วันนี้ น้ำขึ้นเต็มที่ เวลา ๐๕.๔๗ น. วันนี้ น้ำลงเต็มที่ เวลา ๒๓.๔๖ น.

**๔. การรุกของน้ำเค็ม**

ความเค็มในแม่น้ำบางปะกง (วันที่ ๑๖ พฤศจิกายน ๒๕๕๙) วัดได้ดังนี้

จุดตรวจวัด (กรัม/ลิตร)	เกณฑ์	จุดตรวจวัด (กรัม/ลิตร)	เกณฑ์
จุดบรรจบแม่น้ำปราจีนบุรี (กม.๑๒๘) ๐.๐๐	ไม่เสียด	เขื่อนทดน้ำบางปะกง (กม.๗๔) ๐.๐๐	ไม่เสียด
หน้าอำเภอบางคล้า (กม.๘๗) ๐.๒๐	ไม่เสียด	หน้าอำเภอบ้านโพธิ์ (กม.๔๐) ๐.๒๒	ไม่เสียด

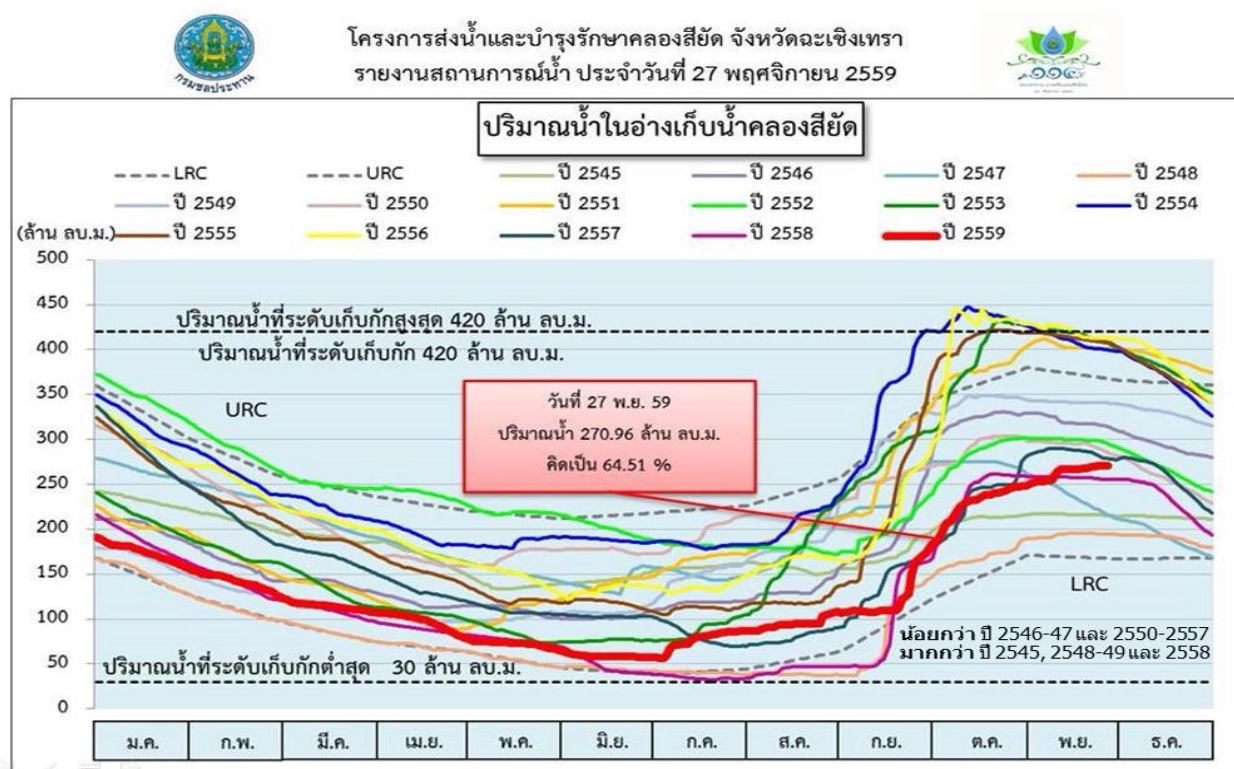
**หมายเหตุ:** ความเสี่ยงของคุณภาพน้ำที่ใช้ในการชลประทาน (กรมพัฒนาที่ดิน)

ปริมาณเกลือในน้ำ (กรัม/ลิตร)/ความเสี่ยงที่จะเกิดดินเค็ม

น้อยกว่า ๐.๕/ไม่เสียด, ๐.๕ - ๒.๐/เสี่ยงเล็กน้อย , มากกว่า ๒.๐/เสี่ยงมาก

**๕. สถานการณ์น้ำ**

**๕.๑ การเฝ้าติดตามอ่างเก็บน้ำขนาดใหญ่ในพื้นที่ (วันที่ ๒๗ พฤศจิกายน ๒๕๕๙)**



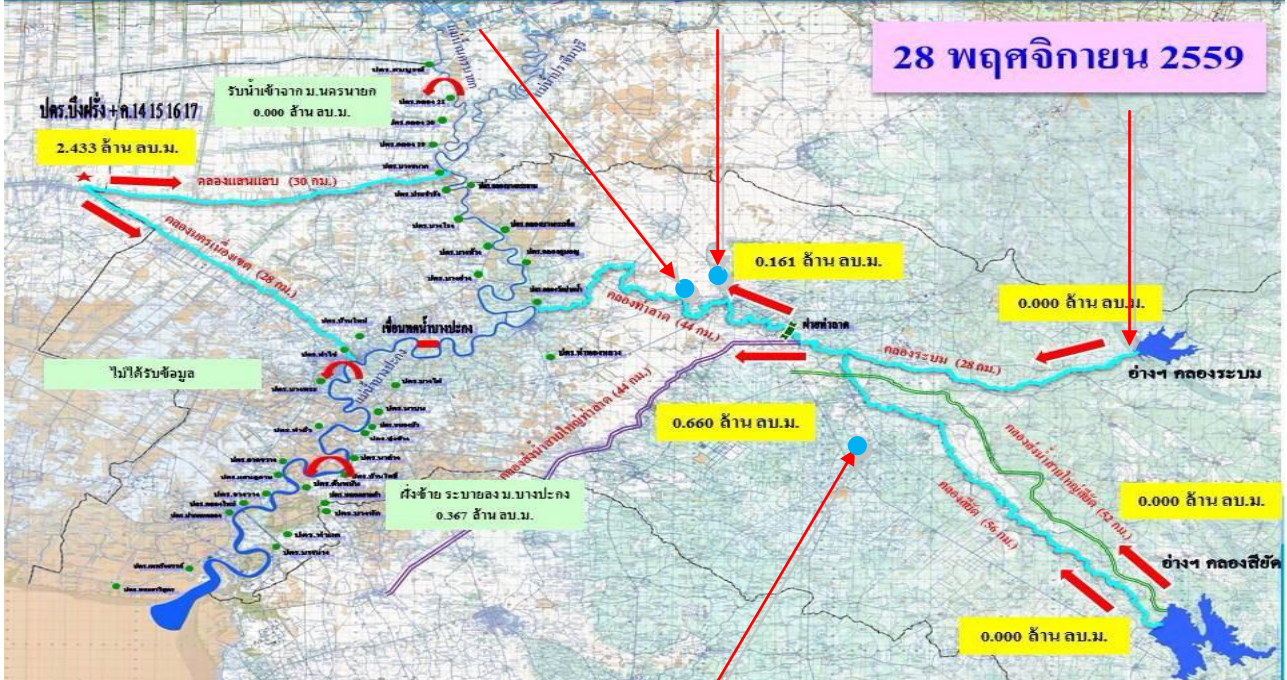
๕.๒ สภาพน้ำในอ่างเก็บน้ำ ข้อมูลโครงการชลประทานฉะเชิงเทรา ณ วันที่ ๒๘ พฤศจิกายน ๒๕๕๙

อ่างฯ น้ำโจน ๑๖	
ความจุ ๑.๙๗ ล้าน ลบ.ม.	
กักเก็บได้	
๑.๓๒๕	๖๗.๒๕%

อ่างฯ น้ำโจน ๒	
ความจุ ๑.๙๖ ล้าน ลบ.ม.	
กักเก็บได้	
๐.๗๕๘	๓๘.๖๗%

อ่างฯ คลองระบม	
ความจุ ๕๕.๕๐ ล้าน ลบ.ม.	
กักเก็บได้	
๕๕.๑๙	๙๙.๔๔%

**การบริหารจัดการน้ำชลประทานพื้นที่จังหวัดฉะเชิงเทรา**



อ่างฯ ลาดกระทิง	
ความจุ ๔.๒ ล้าน ลบ.ม.	
กักเก็บได้	
๓.๙๓	๙๓.๕๗%

อ่างฯ คลองสี่ัค	
ความจุ ๔๒๐ ล้าน ลบ.ม.	
กักเก็บได้	
๒๗๐.๙๖	๖๔.๕๑%

0.03% ↑

\*\*\*\*\*

จึงเรียนมาเพื่อโปรดทราบ

(นายสัญญา นามี)

หัวหน้าสำนักงานป้องกันและบรรเทาสาธารณภัยจังหวัดฉะเชิงเทรา

“ร่วมใจประสาน มาตรการองค์กร สัญจรปลอดภัย เสริมวินัย ปก.”